



結構更精練 自由無極限

AMR專用 智慧小型減速馬達 ◦ Miniaturization Gear Motor for AMR



Feature

1

馬達本體緊湊精練 機器人設計靈活自由

採用直交軸一級齒輪減速結構，極限追求產品的小型輕量化。

Feature

2

新增側面攻牙* 安裝方式自由自在

可在減速機全方面定製攻牙，擴充安裝自由度。

※側面攻牙為定製規格

Feature

3

負載能力提升4倍* 可運貨物重量自由多變

相比現行產品負載能力提高，有助於提升生產效率。

※與本公司的0.1kW同等型號相比

全力滿足客戶的其他定製規格需求

實心軸

編碼器

帶熱敏電阻
(帶編碼器時)

側面攻牙

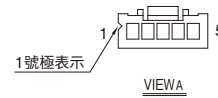
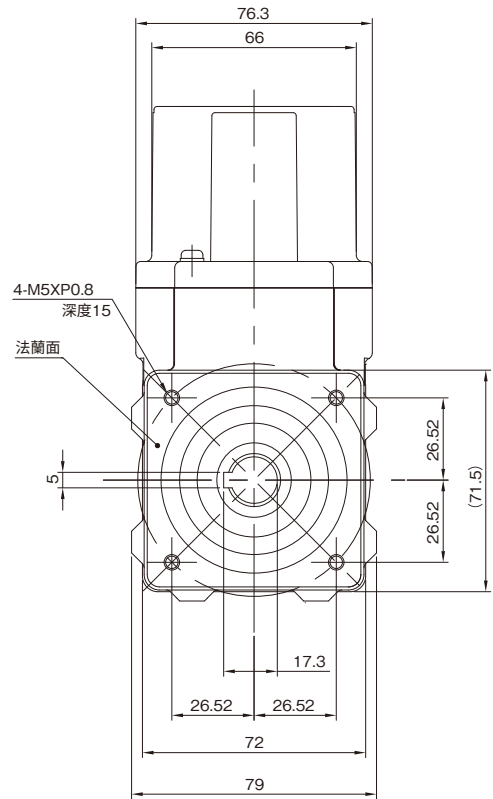
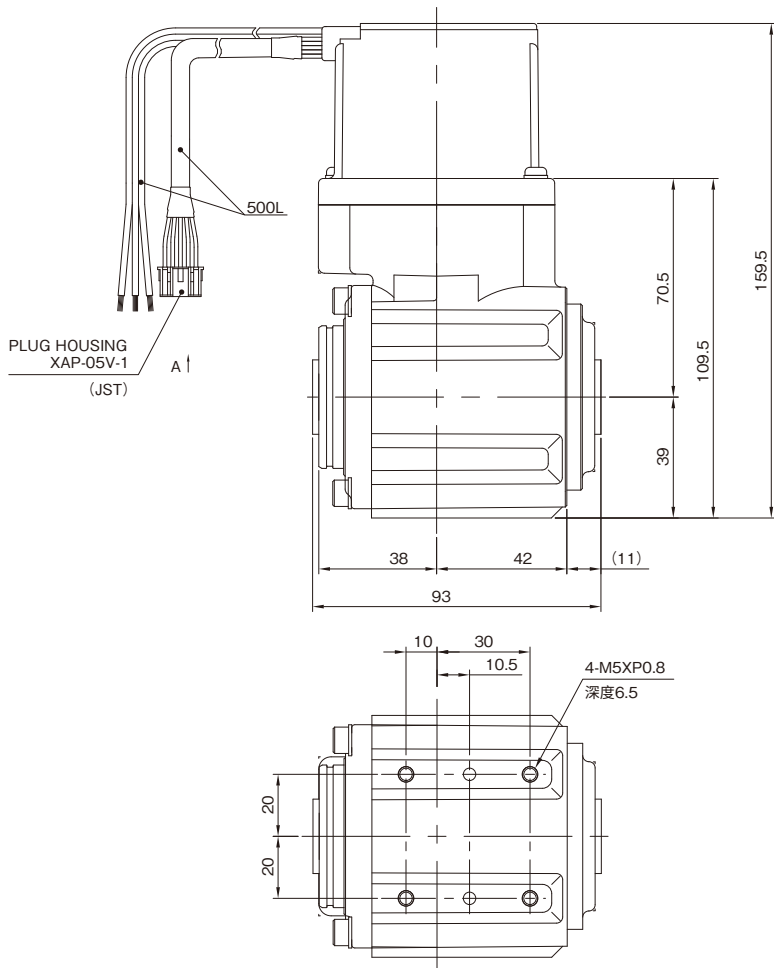
多種定製規格可供客戶選擇

NISSEI CORPORATION

詳細訊息請諮詢本公司營業部門。

■ 海外營業科 TEL+81-566-92-5312

尺寸圖



電線號碼・顏色對照表		
電線號碼	顏色	功能名
1	紫色	+15V
2	橙色	Hu
3	綠色	Hv
4	綠色/白色	Hw
5	灰色	GND

導線顏色對照表	
顏色	功能名
紅色	U
白色	V
黑色	W

標準規格

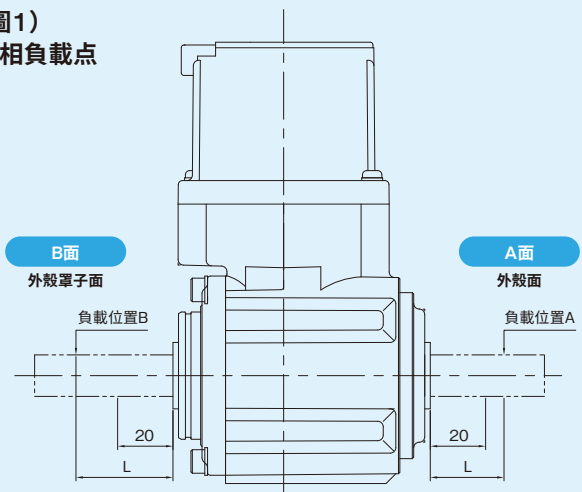
減速比	輸出軸內徑(公差)	輸出軸容許徑相負載(圖1)	輸出軸額定轉矩
10:1	Φ15 (H8) 注1:選購配件備有實心軸(φ15h6)	A面:1360N(軸端20mm) B面:650N(軸端20mm)	2.29N·m

電壓	功率	額定馬達轉速	最高馬達轉速(空載)
24V	70W	2500rpm	4000rpm

安裝面	馬達工作制	剎車	傳感方式
下側 注2:可對應全方面安裝規格	連續	無	霍尔 IC 注3:可對應帶編碼器規格

熱敏電阻※	保護等級	塗裝
無	IP30	馬達部分:灰色 減速箱部分:黑色

(圖1)
徑相負載點



※熱敏電阻為選購配件編碼器的附帶品，請自行準備專用的驅動器。安裝熱敏電阻時，傳感器將用編碼器。詳細內容請諮詢本公司營業部門。